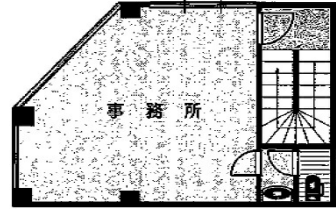


OMビル 1階46.24坪

大阪府高槻市城北町1-2-8



2階部分事務所 40.62㎡(公簿面積)

物件MAP



賃貸条件	
月額賃料	924,800円(税別)
坪数	46.24坪
坪単価	20,000円(税別)
共益費	賃料に含む
礼金	1ヶ月
敷金(保証金)	6ヶ月
階数	1階
入居可能日	即日

ビル情報	
所在地	大阪府高槻市城北町1-2-8
最寄り駅	JR東海道本線 高槻駅 徒歩2分 阪急京都本線 高槻市駅 徒歩8分
エリア	その他大阪
竣工	2023年11月
耐震	
階数	地上3階
用途	事務所
構造	S造

設備情報	
エレベーター	
空調	
OAフロア	
基準階天井高	
光ファイバー	
トイレ	
セキュリティ	
駐車場	無し