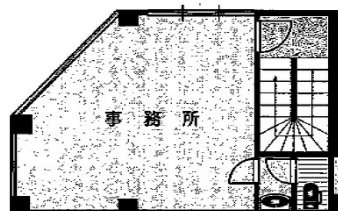


桂ビル 2階12.28坪

大阪府高槻市高槻町12-26



2階部分事務所 40.62㎡(公簿面積)

物件MAP



賃貸条件	
月額賃料	250,000円(税別)
坪数	12.28坪
坪単価	20,358円(税別)
共益費	賃料に含む
礼金	1ヶ月
敷金(保証金)	3ヶ月
階数	2階
入居可能日	即日

ビル情報	
所在地	大阪府高槻市高槻町12-26
最寄り駅	JR東海道本線 高槻駅 徒歩2分 阪急京都本線 高槻市駅 徒歩5分
エリア	その他大阪
竣工	1985年12月
耐震	
階数	地上3階
用途	店舗
構造	S造

設備情報	
エレベーター	1基
空調	
OAフロア	
基準階天井高	
光ファイバー	
トイレ	
セキュリティ	
駐車場	無し