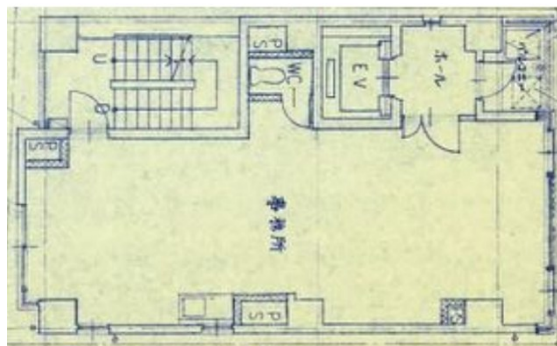


イズミヤビル 3階25.01坪

愛知県名古屋市中区新栄2-5-1



物件MAP



賃貸条件	
月額賃料	140,000円（税別）
坪数	25.01坪
坪単価	5,598円（税別）
共益費	25,000円
礼金	無し
敷金（保証金）	6ヶ月
階数	3階（1フロア）
入居可能日	相談

ビル情報	
所在地	愛知県名古屋市中区新栄2-5-1
最寄り駅	名古屋市営地下鉄東山線 新栄町駅 徒歩5分 名古屋市営地下鉄桜通線 車道駅 徒歩10分
エリア	伏見・栄エリア
竣工	1999年1月
耐震	新耐震基準
階数	地上階
用途	事務所/店舗
構造	RC造

設備情報	
エレベーター	1基
空調	個別空調
OAフロア	
基準階天井高	
光ファイバー	有り
トイレ	男女共用・室内
セキュリティ	
駐車場	無し



事務所移転の簡単検索サイト

Quick Service

クイックサービス

イズミヤビル 3階25.01坪 愛知県名古屋市中区新栄2-5-1

伏見・栄エリア（ビルID：0062253）の賃貸オフィス

貸事務所・レンタルオフィス・オフィス移転ならQuickService

物件詳細はこちらから



0120-55-2620

【受付時間】平日9:30~18:30

