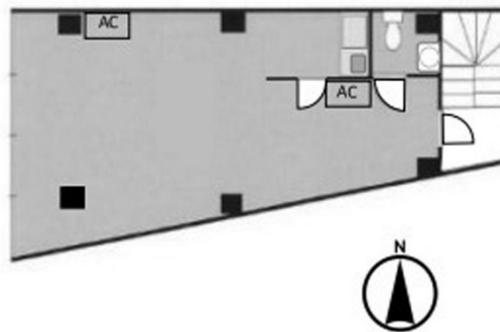


保坂ビル 3階20坪

東京都大田区東蒲田2-29-11



物件MAP



賃貸条件	
月額賃料	180,000円（税別）
坪数	20坪
坪単価	9,000円（税別）
共益費	賃料に含む
礼金	2ヶ月
敷金（保証金）	2ヶ月
階数	3階
入居可能日	2024年4月

ビル情報	
所在地	東京都大田区東蒲田2-29-11
最寄り駅	京急本線 京急蒲田駅 徒歩2分
エリア	その他東京
竣工	要確認
耐震	調査中
階数	
用途	事務所
構造	調査中

設備情報	
エレベーター	
空調	
OAフロア	
基準階天井高	
光ファイバー	
トイレ	男女共用・室内
セキュリティ	
駐車場	