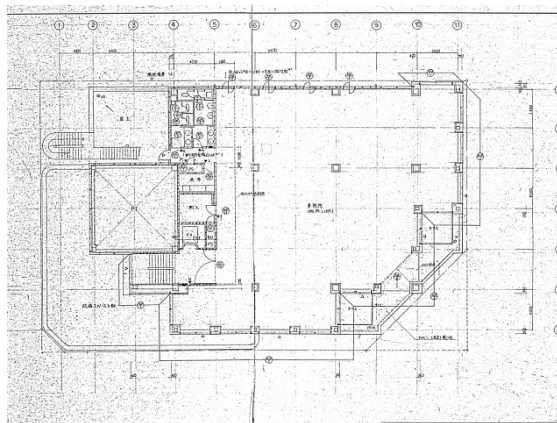


大垣共立銀行小牧支店ビル 3階112.87坪

愛知県小牧市中央1-1-271



物件MAP



賃貸条件	
月額賃料	相談
坪数	112.87坪
坪単価	相談
共益費	相談
礼金	無し
敷金（保証金）	相談
階数	3階（1フロア）
入居可能日	相談

ビル情報	
所在地	愛知県小牧市中央1-1-271
最寄り駅	名鉄小牧線 小牧駅 徒歩2分
エリア	その他愛知
竣工	1992年3月
耐震	新耐震基準
階数	地上7階
用途	事務所
構造	S造

設備情報	
エレベーター	1基
空調	個別空調
OAフロア	
基準階天井高	2,500mm
光ファイバー	有り
トイレ	男女別・室外
セキュリティ	有り
駐車場	有り