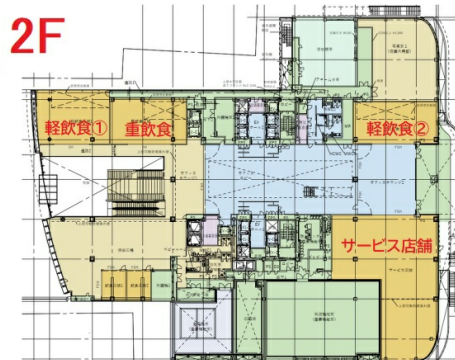


# (仮称) ライラックスクエア 2階48.4坪

北海道札幌市中央区南10条西1



## 物件MAP



賃貸条件	
月額賃料	相談
坪数	48.4坪
坪単価	相談
共益費	相談
礼金	無し
敷金 (保証金)	相談
階数	2階 (軽飲食②)
入居可能日	2025年6月

ビル情報	
所在地	北海道札幌市中央区南10条西1
最寄り駅	札幌市営地下鉄南北線 中島公園駅 徒歩3分
エリア	すすきの・豊水すすきの・その他 (円山公園) エリア
竣工	2025年6月
耐震	新耐震基準
階数	地上14階
用途	店舗
構造	S造

設備情報	
エレベーター	9基
空調	個別空調
OAフロア	OAフロア
基準階天井高	2,700mm
光ファイバー	有り
トイレ	男女別・室外
セキュリティ	有り
駐車場	有り



事務所移転の簡単検索サイト

(仮称) ライラックスクエア 2階48.4坪 北海道札幌市中央区南10条西1

すすきの・豊水すすきの・その他 (円山公園) エリア (ビルID: 0062232) の賃貸オフィス

貸事務所・レンタルオフィス・オフィス移転ならQuickService

物件詳細はこちらから

 0120-55-2620

【受付時間】平日9:30~18:30

