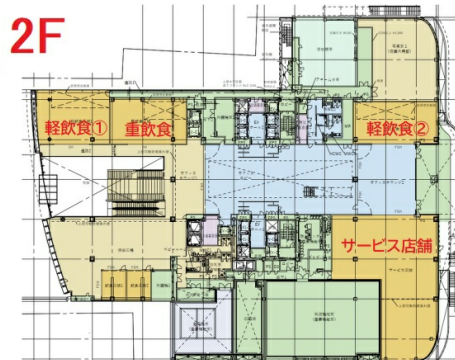


# (仮称) ライラックスクエア 2階48.4坪

北海道札幌市中央区南10条西1



## 物件MAP



| 賃貸条件     |          |
|----------|----------|
| 月額賃料     | 相談       |
| 坪数       | 48.4坪    |
| 坪単価      | 相談       |
| 共益費      | 相談       |
| 礼金       | 無し       |
| 敷金 (保証金) | 相談       |
| 階数       | 2階 (重飲食) |
| 入居可能日    | 2025年6月  |

| ビル情報 |                            |
|------|----------------------------|
| 所在地  | 北海道札幌市中央区南10条西1            |
| 最寄り駅 | 札幌市営地下鉄南北線 中島公園駅 徒歩3分      |
| エリア  | すすきの・豊水すすきの・その他 (円山公園) エリア |
| 竣工   | 2025年6月                    |
| 耐震   | 新耐震基準                      |
| 階数   | 地上14階                      |
| 用途   | 店舗                         |
| 構造   | S造                         |

| 設備情報   |         |
|--------|---------|
| エレベーター | 9基      |
| 空調     | 個別空調    |
| OAフロア  | OAフロア   |
| 基準階天井高 | 2,700mm |
| 光ファイバー | 有り      |
| トイレ    | 男女別・室外  |
| セキュリティ | 有り      |
| 駐車場    | 有り      |



事務所移転の簡単検索サイト

(仮称) ライラックスクエア 2階48.4坪 北海道札幌市中央区南10条西1

すすきの・豊水すすきの・その他 (円山公園) エリア (ビルID: 0062232) の賃貸オフィス

貸事務所・レンタルオフィス・オフィス移転ならQuickService

物件詳細はこちらから

 0120-55-2620

【受付時間】平日9:30~18:30

