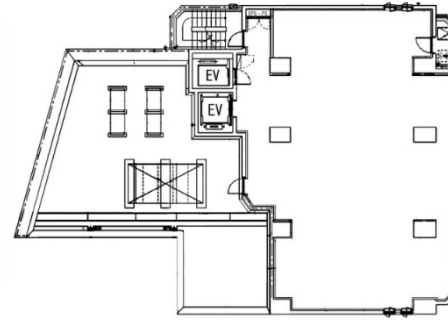


Arbor Yotsuya 5階52.68坪

東京都新宿区信濃町1-2



物件MAP



| 賃貸条件 | |
|----------|-----------------|
| 月額賃料 | 1,475,040円 (税別) |
| 坪数 | 52.68坪 |
| 坪単価 | 28,000円 (税別) |
| 共益費 | 賃料に含む |
| 礼金 | 無し |
| 敷金 (保証金) | 12ヶ月 |
| 階数 | 5階 |
| 入居可能日 | 即日 |

| ビル情報 | |
|------|---|
| 所在地 | 東京都新宿区信濃町1-2 |
| 最寄り駅 | 東京メトロ丸ノ内線 四谷三丁目駅 徒歩5分 JR中央・総武線 信濃町駅 徒歩7分 JR中央線(快速) 四ツ谷駅 徒歩15分 |
| エリア | 四谷・市ヶ谷・飯田橋エリア |
| 竣工 | 2024年1月 |
| 耐震 | 新耐震基準 |
| 階数 | 地上階 |
| 用途 | 事務所 |
| 構造 | S造 |

| 設備情報 | |
|--------|--------|
| エレベーター | 2基 |
| 空調 | 個別空調 |
| OAフロア | |
| 基準階天井高 | |
| 光ファイバー | 有り |
| トイレ | 男女別・室内 |
| セキュリティ | 有り |
| 駐車場 | 有り |