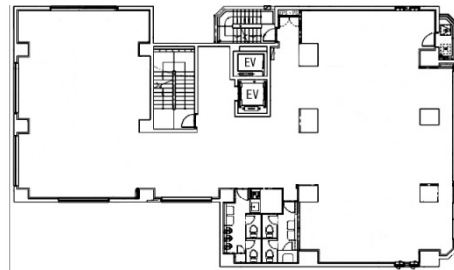


Arbor Yotsuya 3階106.8坪

東京都新宿区信濃町1-2



物件MAP



賃貸条件	
月額賃料	2,990,400円（税別）
坪数	106.8坪
坪単価	28,000円（税別）
共益費	賃料に含む
礼金	無し
敷金（保証金）	12ヶ月
階数	3階
入居可能日	即日

ビル情報	
所在地	東京都新宿区信濃町1-2
最寄り駅	東京メトロ丸ノ内線 四谷三丁目駅 徒歩5分 JR中央・総武線 信濃町駅 徒歩7分 JR中央線(快速) 四ツ谷駅 徒歩15分
エリア	四谷・市ヶ谷・飯田橋エリア
竣工	2024年1月
耐震	新耐震基準
階数	地上階
用途	事務所
構造	S造

設備情報	
エレベーター	2基
空調	個別空調
OAフロア	
基準階天井高	
光ファイバー	有り
トイレ	男女別・室内
セキュリティ	有り
駐車場	有り



Arbor Yotsuya 3階106.8坪 東京都新宿区信濃町1-2

四谷・市ヶ谷・飯田橋エリア（ビルID：0062230）の賃貸オフィス

貸事務所・レンタルオフィス・オフィス移転ならQuickService

物件詳細はこちらから

 0120-55-2620

【受付時間】平日9:30~18:30

