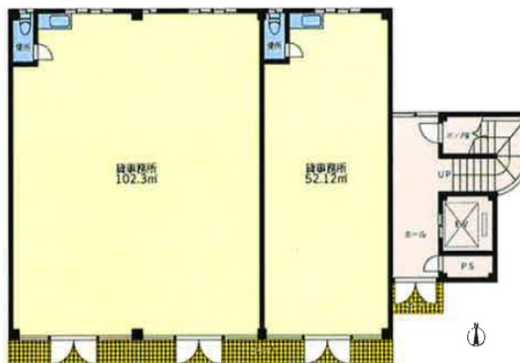


MBC-II 1階30.94坪

群馬県太田市新井町551-7



物件MAP



賃貸条件	
月額賃料	236,364円 (税別)
坪数	30.94坪
坪単価	7,639円 (税別)
共益費	無し
礼金	無し
敷金 (保証金)	460000円
階数	1階 (西)
入居可能日	相談

ビル情報	
所在地	群馬県太田市新井町551-7
最寄り駅	東武伊勢崎線 太田駅 徒歩18分
エリア	群馬
竣工	1998年1月
耐震	新耐震基準
階数	地上3階
用途	店舗
構造	S造

設備情報	
エレベーター	1基
空調	
OAフロア	
基準階天井高	
光ファイバー	調査中
トイレ	男女共用・室内
セキュリティ	調査中
駐車場	有り