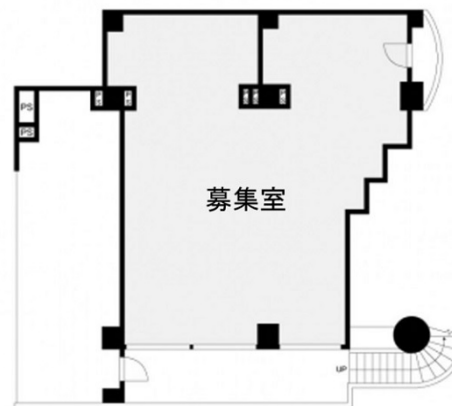


COMODO宮崎台 2階38.24坪

神奈川県川崎市宮前区宮崎2-8-8



物件MAP



賃貸条件	
月額賃料	480,000円 (税別)
坪数	38.24坪
坪単価	12,552円 (税別)
共益費	賃料に含む
礼金	無し
敷金 (保証金)	8ヶ月
階数	2階 (204)
入居可能日	即日

ビル情報	
所在地	神奈川県川崎市宮前区宮崎2-8-8
最寄り駅	東急田園都市線 宮崎台駅 徒歩1分
エリア	その他神奈川
竣工	1989年9月
耐震	新耐震基準
階数	地上階
用途	店舗
構造	RC造

設備情報	
エレベーター	
空調	
OAフロア	
基準階天井高	
光ファイバー	
トイレ	
セキュリティ	無し
駐車場	



COMODO宮崎台 2階38.24坪 神奈川県川崎市宮前区宮崎2-8-8

その他神奈川 (ビルID: 0062196) の賃貸オフィス

貸事務所・レンタルオフィス・オフィス移転ならQuickService

物件詳細はこちらから

0120-55-2620

【受付時間】平日9:30~18:30

