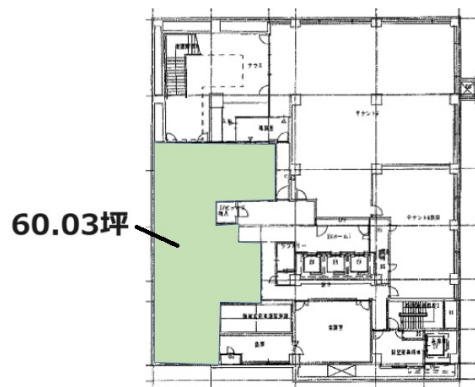


プリンススマートイン大阪淀屋橋 地下1階60.03坪

大阪府大阪市中央区高麗橋4-2-7



60.03坪

物件MAP



賃貸条件	
月額賃料	相談
坪数	60.03坪
坪単価	相談
共益費	賃料に含む
礼金	無し
敷金（保証金）	12ヶ月
階数	B1階
入居可能日	2024年7月
ビル情報	
所在地	大阪府大阪市中央区高麗橋4-2-7
最寄り駅	大阪メトロ御堂筋線 淀屋橋駅 徒歩1分 京阪本線 淀屋橋駅 徒歩4分
エリア	淀屋橋・北浜エリア
竣工	2009年2月
耐震	新耐震基準
階数	地上16階 地下3階
用途	店舗
構造	SRC造、一部RC造
設備情報	
エレベーター	3基
空調	
OAフロア	
基準階天井高	
光ファイバー	有り
トイレ	男女別・室外
セキュリティ	
駐車場	

