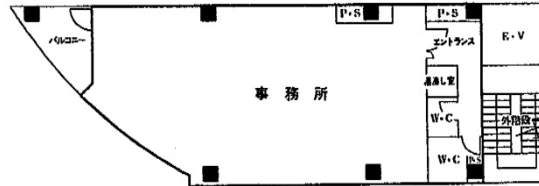


# 武蔵屋ビル 3階34.7坪

群馬県高崎市八島町20-1



## 物件MAP



賃貸条件	
月額賃料	312,300円 (税別)
坪数	34.7坪
坪単価	9,000円 (税別)
共益費	86,750円
礼金	無し
敷金 (保証金)	6ヶ月
階数	3階
入居可能日	即日

ビル情報	
所在地	群馬県高崎市八島町20-1
最寄り駅	JR上越線 高崎駅 徒歩3分 JR両毛線 高崎駅 徒歩3分 JR高崎線 高崎駅 徒歩3分
エリア	群馬
竣工	1997年11月
耐震	新耐震基準
階数	地上7階
用途	事務所
構造	S造

設備情報	
エレベーター	1基
空調	個別空調
OAフロア	タイルカーペット
基準階天井高	2,600mm
光ファイバー	
トイレ	男女別・室外
セキュリティ	
駐車場	



事務所移転の簡単検索サイト **武蔵屋ビル 3階34.7坪** 群馬県高崎市八島町20-1

群馬 (ビルID: 0062190) の賃貸オフィス

貸事務所・レンタルオフィス・オフィス移転なら**QuickService**

物件詳細はこちらから

 **0120-55-2620**

【受付時間】平日9:30~18:30

