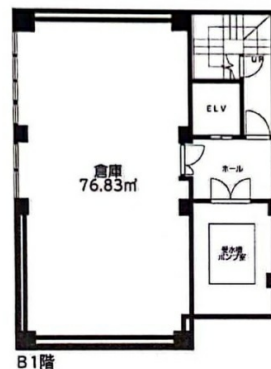


# 第二アンザイ・ヤマキビル 地下1階23.24坪

東京都豊島区北大塚2-11-14



## 物件MAP



賃貸条件	
月額賃料	162,680円（税別）
坪数	23.24坪
坪単価	7,000円（税別）
共益費	23,240円
礼金	1ヶ月
敷金（保証金）	2ヶ月
階数	B1階
入居可能日	即日
ビル情報	
所在地	東京都豊島区北大塚2-11-14
最寄り駅	JR山手線 大塚駅 徒歩3分 都営都電荒川線 巣鴨新田駅 徒歩5分 東京メトロ丸ノ内線 新大塚駅 徒歩12分
エリア	その他豊島区
竣工	1994年9月
耐震	新耐震基準
階数	地上8階 地下1階
用途	倉庫・工場
構造	RC造
設備情報	
エレベーター	1基
空調	個別空調
OAフロア	タイルカーペット
基準階天井高	
光ファイバー	有り
トイレ	男女別・室外
セキュリティ	有り
駐車場	無し