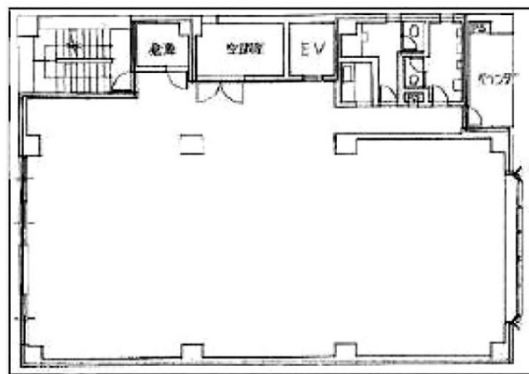


東新産業ビル 2階64坪

東京都渋谷区恵比寿西2-3-4



物件MAP



賃貸条件	
月額賃料	1,088,000円 (税別)
坪数	64坪
坪単価	17,000円 (税別)
共益費	192,000円
礼金	無し
敷金 (保証金)	9ヶ月
階数	2階
入居可能日	即日

ビル情報	
所在地	東京都渋谷区恵比寿西2-3-4
最寄り駅	JR山手線 恵比寿駅 徒歩6分 東急東横線 代官山駅 徒歩9分
エリア	恵比寿・代官山・広尾エリア
竣工	1977年2月
耐震	新耐震基準
階数	地上6階
用途	事務所
構造	SRC造

設備情報	
エレベーター	1基
空調	個別空調
OAフロア	
基準階天井高	
光ファイバー	
トイレ	
セキュリティ	有り
駐車場	