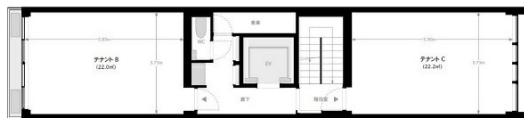


グラムビル御供所町 2階7.59坪

福岡県福岡市博多区御供所町5-



物件MAP



賃貸条件	
月額賃料	140,415円 (税別)
坪数	7.59坪
坪単価	18,500円 (税別)
共益費	賃料に含む
礼金	無し
敷金 (保証金)	8ヶ月
階数	2階 (B)
入居可能日	2024年7月

ビル情報	
所在地	福岡県福岡市博多区御供所町5-
最寄り駅	福岡市営地下鉄空港線 祇園駅 徒歩4分 福岡市営地下鉄箱崎線 呉服町駅 徒歩6分 福岡市営地下鉄七隈線 櫛田神社前駅 徒歩10分 福岡市営地下鉄箱崎線 千代県庁口駅 徒歩12分 JR鹿児島本線 博多駅 徒歩13分
エリア	呉服町・中洲エリア
竣工	2024年4月
耐震	新耐震基準
階数	地上5階
用途	事務所
構造	S造

設備情報	
エレベーター	
空調	個別空調
OAフロア	
基準階天井高	
光ファイバー	調査中
トイレ	男女別・室外
セキュリティ	有り
駐車場	調査中



事務所移転の簡単検索サイト

Quick Service

クイックサービス

グラムビル御供所町 2階7.59坪 福岡県福岡市博多区御供所町5-

呉服町・中洲エリア (ビルID: 0062173) の賃貸オフィス

貸事務所・レンタルオフィス・オフィス移転ならQuickService

物件詳細はこちらから



0120-55-2620

【受付時間】平日9:30~18:30

