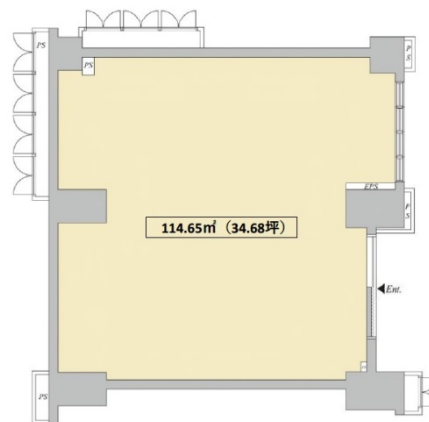


トラープランド翠命館 1階34.68坪

東京都武蔵野市境2-10-27



物件MAP



賃貸条件	
月額賃料	590,909円 (税別)
坪数	34.68坪
坪単価	17,039円 (税別)
共益費	賃料に含む
礼金	1ヶ月
敷金 (保証金)	6ヶ月
階数	1階 (100)
入居可能日	相談

ビル情報	
所在地	東京都武蔵野市境2-10-27
最寄り駅	JR中央線(快速) 武蔵境駅 徒歩3分 西武多摩川線 武蔵境駅 徒歩3分
エリア	その他東京
竣工	2021年1月
耐震	新耐震基準
階数	地上14階
用途	事務所/店舗
構造	RC造

設備情報	
エレベーター	
空調	無し
OAフロア	スケルトン
基準階天井高	
光ファイバー	
トイレ	無し
セキュリティ	
駐車場	



トラープランド翠命館 1階34.68坪 東京都武蔵野市境2-10-27

その他東京 (ビルID: 0062168) の賃貸オフィス

貸事務所・レンタルオフィス・オフィス移転ならQuickService

物件詳細はこちらから

 0120-55-2620

【受付時間】平日9:30~18:30

