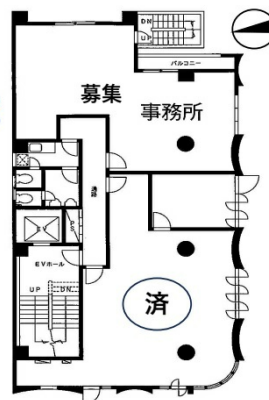


全埼玉県パンビル 3階21.18坪

埼玉県さいたま市浦和区岸町7-6-13



3-B号室
21.18坪



物件MAP



賃貸条件	
月額賃料	210,000円 (税別)
坪数	21.18坪
坪単価	9,915円 (税別)
共益費	12,000円
礼金	1ヶ月
敷金 (保証金)	4ヶ月
階数	3階 (B)
入居可能日	即日

ビル情報	
所在地	埼玉県さいたま市浦和区岸町7-6-13
最寄り駅	JR京浜東北線 浦和駅 徒歩10分
エリア	その他埼玉
竣工	1979年12月
耐震	旧耐震基準
階数	地上5階
用途	事務所
構造	RC造

設備情報	
エレベーター	1基
空調	個別空調
OAフロア	タイルカーペット
基準階天井高	
光ファイバー	
トイレ	男女別・室外
セキュリティ	
駐車場	無し