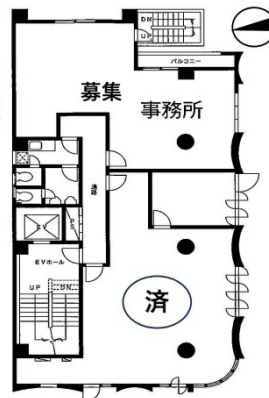


全埼玉県パンビル 3階21.18坪

埼玉県さいたま市浦和区岸町7-6-13



3-B号室
21.18坪



物件MAP



賃貸条件	
月額賃料	210,000円 (税別)
坪数	21.18坪
坪単価	9,915円 (税別)
共益費	12,000円
礼金	1ヶ月
敷金 (保証金)	4ヶ月
階数	3階 (B)
入居可能日	即日

ビル情報	
所在地	埼玉県さいたま市浦和区岸町7-6-13
最寄り駅	JR京浜東北線 浦和駅 徒歩10分
エリア	その他埼玉
竣工	1979年12月
耐震	旧耐震基準
階数	地上5階
用途	事務所
構造	RC造

設備情報	
エレベーター	1基
空調	個別空調
OAフロア	タイルカーペット
基準階天井高	
光ファイバー	
トイレ	男女別・室外
セキュリティ	
駐車場	無し




事務所移転の簡単検索サイト

全埼玉県パンビル 3階21.18坪 埼玉県さいたま市浦和区岸町7-6-13

その他埼玉 (ビルID: 0062158) の賃貸オフィス

貸事務所・レンタルオフィス・オフィス移転ならQuickService

物件詳細はこちらから

 0120-55-2620

【受付時間】平日9:30~18:30

