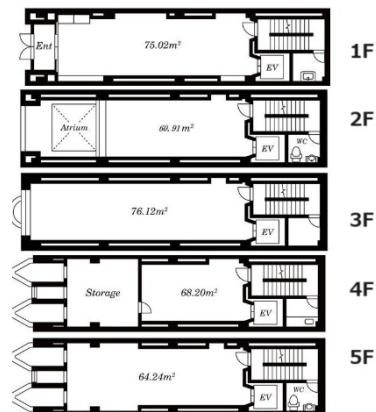


恒志堂3・3ビル 1階120.32坪

北海道札幌市中央区中央区南3条西3-11-4



物件MAP



賃貸条件	
月額賃料	1,400,000円 (税別)
坪数	120.32坪
坪単価	11,636円 (税別)
共益費	賃料に含む
礼金	1ヶ月
敷金 (保証金)	無し
階数	1階 (1-6F)
入居可能日	即日

ビル情報	
所在地	北海道札幌市中央区中央区南3条西3-11-4
最寄り駅	札幌市営地下鉄東西線 大通駅 徒歩5分 札幌市営地下鉄南北線 すすきの駅 徒歩5分
エリア	すすきの・豊水すすきの・その他 (円山公園) エリア
竣工	1990年2月
耐震	新耐震基準
階数	地上6階
用途	事務所
構造	

設備情報	
エレベーター	1基
空調	
OAフロア	
基準階天井高	
光ファイバー	
トイレ	男女別・室外
セキュリティ	
駐車場	



恒志堂3・3ビル 1階120.32坪 北海道札幌市中央区中央区南3条西3-11-4

すすきの・豊水すすきの・その他 (円山公園) エリア (ビルID: 0062141) の賃貸オフィス

貸事務所・レンタルオフィス・オフィス移転ならQuickService

物件詳細はこちらから

0120-55-2620

【受付時間】平日9:30~18:30

