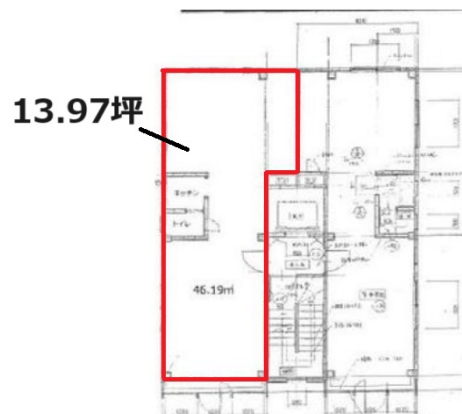


# 大宝共栄ビル 4階13.97坪

大阪府大阪市中央区東心斎橋1-13-10



## 物件MAP



賃貸条件	
月額賃料	200,000円 (税別)
坪数	13.97坪
坪単価	14,316円 (税別)
共益費	賃料に含む
礼金	1ヶ月
敷金 (保証金)	無し
階数	4階
入居可能日	即日

ビル情報	
所在地	大阪府大阪市中央区東心斎橋1-13-10
最寄り駅	大阪メトロ長堀鶴見緑地線 長堀橋駅 徒歩5分
エリア	心斎橋・長堀橋エリア
竣工	1983年1月
耐震	新耐震基準
階数	地上6階
用途	店舗
構造	S造

設備情報	
エレベーター	1基
空調	
OAフロア	スケルトン
基準階天井高	
光ファイバー	
トイレ	男女別・室外
セキュリティ	無し
駐車場	