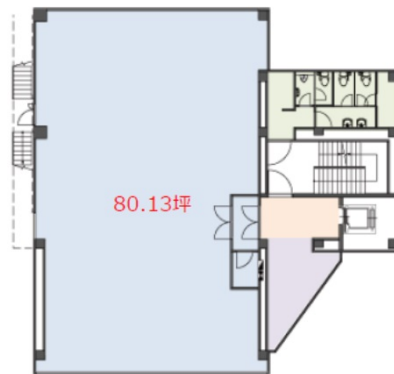


(仮称) Imas Shibuya 2階80.13坪

東京都渋谷区猿楽町3-3



物件MAP



賃貸条件	
月額賃料	相談
坪数	80.13坪
坪単価	相談
共益費	相談
礼金	無し
敷金（保証金）	10ヶ月
階数	2階
入居可能日	相談

ビル情報	
所在地	東京都渋谷区猿楽町3-3
最寄り駅	JR山手線 渋谷駅 徒歩7分 JR埼京線 渋谷駅 徒歩7分 JR成田エクスプレス 渋谷駅 徒歩7分 JR湘南新宿ライン 渋谷駅 徒歩7分 東急東横線 代官山駅 徒歩8分
エリア	恵比寿・代官山・広尾エリア
竣工	1998年3月
耐震	新耐震基準
階数	地上5階 地下1階
用途	事務所
構造	S造

設備情報	
エレベーター	1基
空調	個別空調
OAフロア	OAフロア
基準階天井高	2,550mm
光ファイバー	有り
トイレ	男女別・室外
セキュリティ	有り
駐車場	有り



事務所移転の簡単検索サイト

Quick Service

クイックサービス

(仮称) Imas Shibuya 2階80.13坪 東京都渋谷区猿楽町3-3

恵比寿・代官山・広尾エリア（ビルID：0062130）の賃貸オフィス

貸事務所・レンタルオフィス・オフィス移転ならQuickService

物件詳細はこちらから



0120-55-2620

【受付時間】平日9:30~18:30

