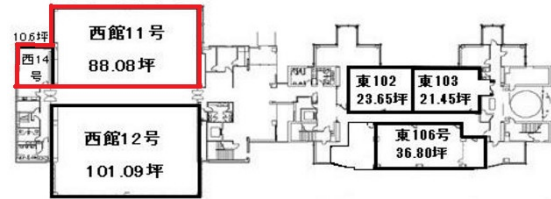


徳島Jビル 1階98.68坪

徳島県徳島市沖浜東3-46



物件MAP



賃貸条件	
月額賃料	相談
坪数	98.68坪
坪単価	相談
共益費	相談
礼金	無し
敷金（保証金）	8ヶ月
階数	1階（東館11・14号）
入居可能日	即日

ビル情報	
所在地	徳島県徳島市沖浜東3-46
最寄り駅	JR牟岐線 二軒屋駅 徒歩17分 JR牟岐線 文化の森駅 徒歩24分
エリア	徳島
竣工	1987年11月
耐震	新耐震基準
階数	地上5階
用途	
構造	SRC造

設備情報	
エレベーター	2基
空調	個別空調
OAフロア	タイルカーペット
基準階天井高	
光ファイバー	有り
トイレ	男女別・室外
セキュリティ	有り
駐車場	有り