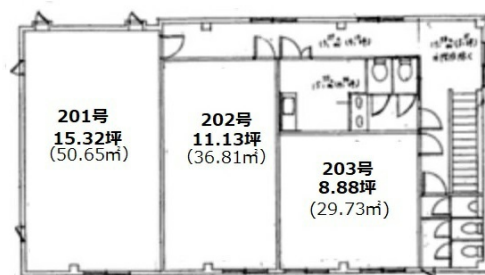


第6協栄ビル 2階49.58坪

福岡県北九州市八幡東区川淵町9-17



給湯室・トイレ・通路
14.25坪 (47.1㎡)

物件MAP



賃貸条件	
月額賃料	200,000円 (税別)
坪数	49.58坪
坪単価	4,034円 (税別)
共益費	賃料に含む
礼金	3ヶ月
敷金 (保証金)	1ヶ月
階数	2階
入居可能日	相談

ビル情報	
所在地	福岡県北九州市八幡東区川淵町9-17
最寄り駅	JR日田彦山線 南小倉駅 徒歩33分 JR日豊本線 南小倉駅 徒歩33分
エリア	小倉エリア
竣工	1986年4月
耐震	新耐震基準
階数	地上2階
用途	事務所
構造	S造

設備情報	
エレベーター	
空調	個別空調
OAフロア	
基準階天井高	
光ファイバー	調査中
トイレ	男女別・室内
セキュリティ	調査中
駐車場	有り