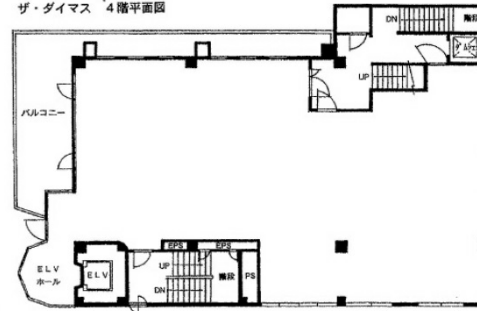


ザ・タイムス 4階66.65坪

東京都国立市東1-4-9



ザ・タイムス 4階平面図



物件MAP



賃貸条件	
月額賃料	相談
坪数	66.65坪
坪単価	相談
共益費	賃料に含む
礼金	無し
敷金（保証金）	12000000円
階数	4階
入居可能日	即日

ビル情報	
所在地	東京都国立市東1-4-9
最寄り駅	JR中央線(快速) 国立駅 徒歩1分
エリア	その他東京
竣工	1982年10月
耐震	旧耐震基準
階数	地上6階 地下1階
用途	店舗
構造	SRC造

設備情報	
エレベーター	1基
空調	無し
OAフロア	スケルトン
基準階天井高	3,150mm
光ファイバー	有り
トイレ	無し
セキュリティ	
駐車場	無し