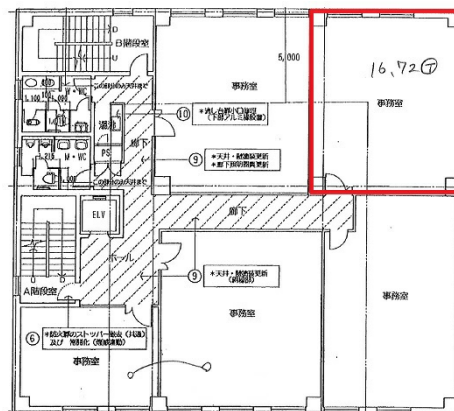


# 倉敷ナカヨシビルⅡ 2階16.72坪

岡山県倉敷市幸町1-40



## 物件MAP



賃貸条件	
月額賃料	142,120円 (税別)
坪数	16.72坪
坪単価	8,500円 (税別)
共益費	賃料に含む
礼金	1ヶ月
敷金 (保証金)	6ヶ月
階数	2階
入居可能日	相談

ビル情報	
所在地	岡山県倉敷市幸町1-40
最寄り駅	JR山陽本線 倉敷駅 徒歩12分
エリア	倉敷市・笠岡市エリア
竣工	1986年2月
耐震	新耐震基準
階数	地上5階
用途	事務所
構造	RC造

設備情報	
エレベーター	1基
空調	個別空調
OAフロア	Pタイル
基準階天井高	
光ファイバー	有り
トイレ	男女共用・室外
セキュリティ	有り
駐車場	有り