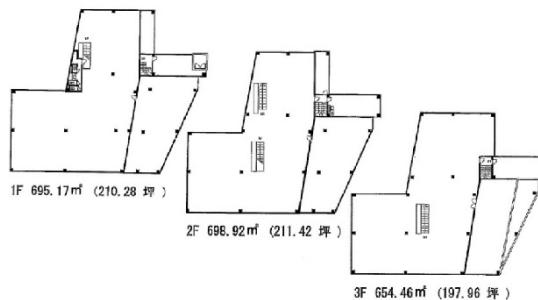


# 鎌ヶ谷市倉庫 1階623.16坪

千葉県鎌ヶ谷市東道野辺5-17-8



## 物件MAP



賃貸条件	
月額賃料	2,000,000円 (税別)
坪数	623.16坪
坪単価	3,209円 (税別)
共益費	無し
礼金	1ヶ月
敷金 (保証金)	7ヶ月
階数	1階 (1F-3F)
入居可能日	即日

ビル情報	
所在地	千葉県鎌ヶ谷市東道野辺5-17-8
最寄り駅	東武野田線 馬込沢駅 徒歩15分
エリア	その他千葉
竣工	1996年4月
耐震	新耐震基準
階数	地上3階
用途	事務所/店舗/倉庫・工場
構造	S造

設備情報	
エレベーター	
空調	
OAフロア	
基準階天井高	
光ファイバー	
トイレ	男女別・室内
セキュリティ	
駐車場	