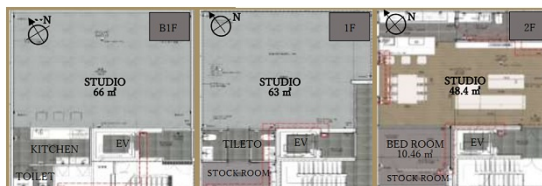


# STUMPBASE JINGUMAE 1階87.47坪

東京都渋谷区神宮前2-31-9



## 物件MAP



賃貸条件	
月額賃料	3,100,000円 (税別)
坪数	87.47坪
坪単価	35,441円 (税別)
共益費	賃料に含む
礼金	1ヶ月
敷金 (保証金)	6ヶ月
階数	1階 (一棟貸)
入居可能日	相談

ビル情報	
所在地	東京都渋谷区神宮前2-31-9
最寄り駅	東京メトロ副都心線 明治神宮前駅 徒歩8分 JR山手線 原宿駅 徒歩10分
エリア	原宿・代々木・初台エリア
竣工	2022年10月
耐震	新耐震基準
階数	地上2階 地下1階
用途	事務所/店舗
構造	RC造

設備情報	
エレベーター	1基
空調	個別空調
OAフロア	
基準階天井高	
光ファイバー	
トイレ	男女別・室内
セキュリティ	無し
駐車場	有り

