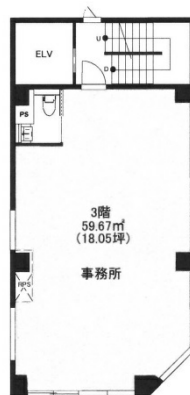


仙川倉林ビル B棟 3階坪

東京都調布市仙川町1-18-9



物件MAP



賃貸条件	
月額賃料	397,100円 (税別)
坪数	坪
坪単価	
共益費	50,000円
礼金	1ヶ月
敷金 (保証金)	10ヶ月
階数	3階
入居可能日	即日

ビル情報	
所在地	東京都調布市仙川町1-18-9
最寄り駅	京王京王線 仙川駅 徒歩2分
エリア	その他東京
竣工	2023年10月
耐震	新耐震基準
階数	地上4階
用途	事務所
構造	RC造

設備情報	
エレベーター	1基
空調	無し
OAフロア	スケルトン
基準階天井高	
光ファイバー	
トイレ	男女共用・室内
セキュリティ	
駐車場	