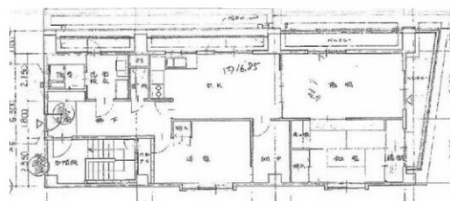


祐天寺柳沢ビル 3階32.49坪

東京都目黒区祐天寺1-15-6



物件MAP



賃貸条件	
月額賃料	392,025円 (税別)
坪数	32.49坪
坪単価	12,066円 (税別)
共益費	賃料に含む
礼金	1ヶ月
敷金 (保証金)	6ヶ月
階数	3階
入居可能日	即日

ビル情報	
所在地	東京都目黒区祐天寺1-15-6
最寄り駅	東急東横線 祐天寺駅 徒歩6分
エリア	その他目黒区
竣工	1981年9月
耐震	旧耐震基準
階数	地上3階
用途	事務所/その他
構造	RC造

設備情報	
エレベーター	
空調	個別空調
OAフロア	
基準階天井高	
光ファイバー	
トイレ	男女共用・室内
セキュリティ	無し
駐車場	