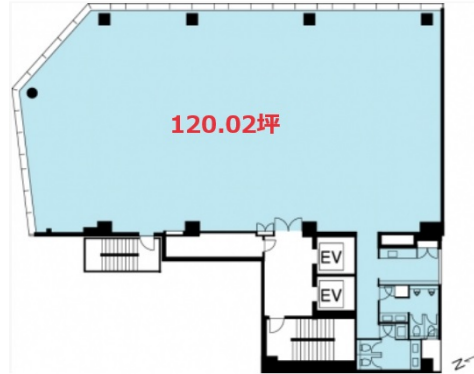


PMO八丁堀II 6階120.02坪

東京都中央区八丁堀2-24-3



物件MAP



賃貸条件	
月額賃料	相談
坪数	120.02坪
坪単価	相談
共益費	相談
礼金	無し
敷金（保証金）	相談
階数	6階
入居可能日	2024年7月

ビル情報	
所在地	東京都中央区八丁堀2-24-3
最寄り駅	東京メトロ日比谷線 八丁堀駅 徒歩1分 JR京葉線 八丁堀駅 徒歩3分 東京メトロ東西線 茅場町駅 徒歩4分 東京メトロ有楽町線 新富町駅 徒歩10分 東京メトロ銀座線 京橋駅 徒歩12分
エリア	八丁堀・茅場町エリア
竣工	2010年6月
耐震	新耐震基準
階数	地上9階 地下1階
用途	事務所
構造	S造

設備情報	
エレベーター	2基
空調	個別空調
OAフロア	OAフロア
基準階天井高	2,800mm
光ファイバー	有り
トイレ	男女別・室内
セキュリティ	有り
駐車場	有り



事務所移転の簡単検索サイト

PMO八丁堀II 6階120.02坪 東京都中央区八丁堀2-24-3

八丁堀・茅場町エリア（ビルID：0062039）の賃貸オフィス

貸事務所・レンタルオフィス・オフィス移転ならQuickService

物件詳細はこちらから

 0120-55-2620

【受付時間】平日9:30~18:30

