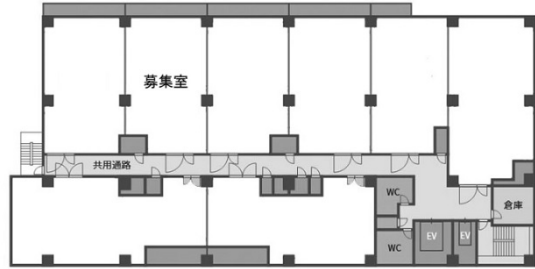


# innoba大田 2階31.24坪

東京都大田区仲六郷4-32-6



## 物件MAP



賃貸条件	
月額賃料	499,840円 (税別)
坪数	31.24坪
坪単価	16,000円 (税別)
共益費	賃料に含む
礼金	無し
敷金 (保証金)	8ヶ月
階数	2階 (202)
入居可能日	即日

ビル情報	
所在地	東京都大田区仲六郷4-32-6
最寄り駅	京急本線 六郷土手駅 徒歩6分 京急本線 雑色駅 徒歩10分
エリア	その他東京
竣工	2023年9月
耐震	新耐震基準
階数	地上6階
用途	事務所
構造	RC造

設備情報	
エレベーター	2基
空調	
OAフロア	
基準階天井高	
光ファイバー	
トイレ	男女別・室外
セキュリティ	
駐車場	