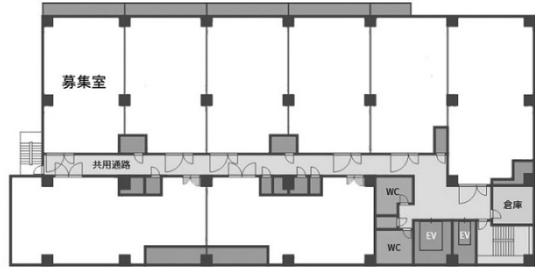


innoba大田 2階31.9坪

東京都大田区仲六郷4-32-6



物件MAP



賃貸条件	
月額賃料	510,400円 (税別)
坪数	31.9坪
坪単価	16,000円 (税別)
共益費	賃料に含む
礼金	無し
敷金 (保証金)	8ヶ月
階数	2階 (201)
入居可能日	即日

ビル情報	
所在地	東京都大田区仲六郷4-32-6
最寄り駅	京急本線 六郷土手駅 徒歩6分 京急本線 雑色駅 徒歩10分
エリア	その他東京
竣工	2023年9月
耐震	新耐震基準
階数	地上6階
用途	事務所
構造	RC造

設備情報	
エレベーター	2基
空調	
OAフロア	
基準階天井高	
光ファイバー	
トイレ	男女別・室外
セキュリティ	
駐車場	



innoba大田 2階31.9坪 東京都大田区仲六郷4-32-6

その他東京 (ビルID: 0062036) の賃貸オフィス

貸事務所・レンタルオフィス・オフィス移転ならQuickService

物件詳細はこちらから

0120-55-2620

【受付時間】平日9:30~18:30

