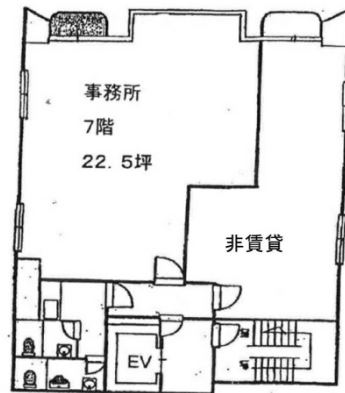


明治ビル 7階22.5坪

東京都渋谷区神宮前6-18-11



物件MAP



賃貸条件	
月額賃料	525,000円 (税別)
坪数	22.5坪
坪単価	23,333円 (税別)
共益費	賃料に含む
礼金	1ヶ月
敷金 (保証金)	8ヶ月
階数	7階 (居抜き相談)
入居可能日	2024年4月

ビル情報	
所在地	東京都渋谷区神宮前6-18-11
最寄り駅	東京メトロ銀座線 渋谷駅 徒歩3分 東京メトロ半蔵門線 渋谷駅 徒歩3分 東京メトロ副都心線 渋谷駅 徒歩3分 JR山手線 渋谷駅 徒歩6分 東京メトロ副都心線 明治神宮前駅 徒歩7分
エリア	原宿・代々木・初台エリア
竣工	1980年4月
耐震	旧耐震基準
階数	地上8階
用途	事務所
構造	RC造

設備情報	
エレベーター	1基
空調	個別空調
OAフロア	その他
基準階天井高	2,260mm
光ファイバー	
トイレ	男女別・室外
セキュリティ	有り
駐車場	



事務所移転の簡単検索サイト

明治ビル 7階22.5坪 東京都渋谷区神宮前6-18-11

原宿・代々木・初台エリア (ビルID: 0062032) の賃貸オフィス

貸事務所・レンタルオフィス・オフィス移転ならQuickService

物件詳細はこちらから

 0120-55-2620

【受付時間】平日9:30~18:30

