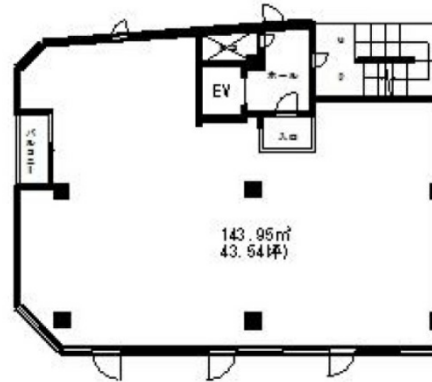


# かまやビル 3階43.54坪

千葉県柏市柏1-1-8



No Image



物件MAP



賃貸条件	
月額賃料	550,000円 (税別)
坪数	43.54坪
坪単価	12,632円 (税別)
共益費	70,000円
礼金	1ヶ月
敷金 (保証金)	3ヶ月
階数	3階
入居可能日	即日

ビル情報	
所在地	千葉県柏市柏1-1-8
最寄り駅	JR常磐線 柏駅 徒歩1分 JR常磐線 南柏駅 徒歩33分 JR常磐線 北柏駅 徒歩35分
エリア	松戸・柏エリア
竣工	1995年12月
耐震	新耐震基準
階数	地上4階
用途	事務所/店舗
構造	S造

設備情報	
エレベーター	1基
空調	
OAフロア	
基準階天井高	
光ファイバー	調査中
トイレ	調査中
セキュリティ	調査中
駐車場	無し