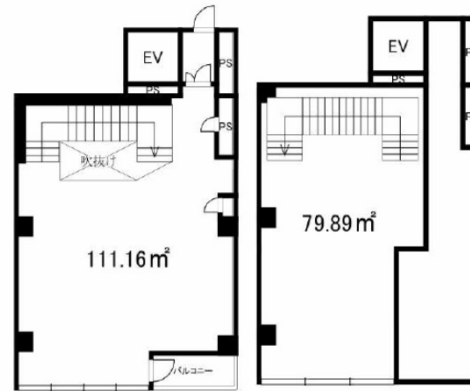


恵比屋ビル 1階57.79坪

千葉県柏市柏1-4-27



物件MAP



賃貸条件	
月額賃料	2,000,000円（税別）
坪数	57.79坪
坪単価	34,608円（税別）
共益費	無し
礼金	1ヶ月
敷金（保証金）	10ヶ月
階数	1階（1-2F）
入居可能日	相談
ビル情報	
所在地	千葉県柏市柏1-4-27
最寄り駅	JR常磐線 柏駅 徒歩2分 東武野田線 柏駅 徒歩4分
エリア	松戸・柏エリア
竣工	1990年2月
耐震	新耐震基準
階数	地上8階
用途	店舗
構造	S造
設備情報	
エレベーター	1基
空調	
OAフロア	
基準階天井高	
光ファイバー	調査中
トイレ	調査中
セキュリティ	調査中
駐車場	無し



恵比屋ビル 1階57.79坪 千葉県柏市柏1-4-27

松戸・柏エリア（ビルID：0062029）の賃貸オフィス

貸事務所・レンタルオフィス・オフィス移転ならQuickService

物件詳細はこちらから

0120-55-2620

【受付時間】平日9:30～18:30

