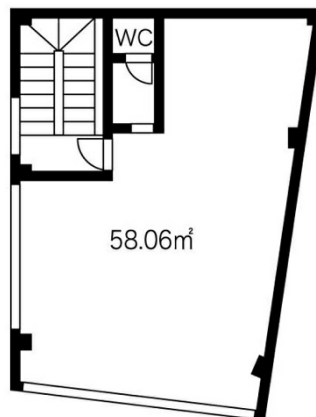


伊勢通ビル 2階17.56坪

愛知県名古屋市中区千代田2-24-16



物件MAP



賃貸条件	
月額賃料	98,910円（税別）
坪数	17.56坪
坪単価	5,633円（税別）
共益費	賃料に含む
礼金	無し
敷金（保証金）	6ヶ月
階数	2階（1フロア・南棟）
入居可能日	即日

ビル情報	
所在地	愛知県名古屋市中区千代田2-24-16
最寄り駅	名古屋市営地下鉄名城線 上前津駅 徒歩7分 名古屋市営地下鉄鶴舞線 上前津駅 徒歩7分 JR中央本線 鶴舞駅 徒歩7分 名古屋市営地下鉄鶴舞線 鶴舞駅 徒歩7分
エリア	金山・大須・上前津エリア
竣工	1992年12月
耐震	新耐震基準
階数	地上3階
用途	事務所
構造	S造

設備情報	
エレベーター	
空調	個別空調
OAフロア	OAフロア
基準階天井高	
光ファイバー	有り
トイレ	男女共用・室内
セキュリティ	
駐車場	無し



事務所移転の簡単検索サイト

伊勢通ビル 2階17.56坪 愛知県名古屋市中区千代田2-24-16

金山・大須・上前津エリア（ビルID：0062019）の賃貸オフィス

貸事務所・レンタルオフィス・オフィス移転ならQuickService

物件詳細はこちらから

 0120-55-2620

【受付時間】平日9:30~18:30

