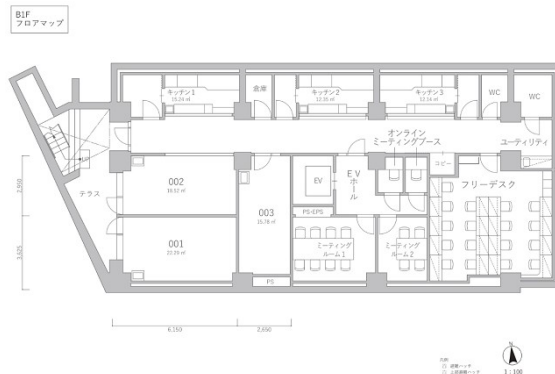


12KANDA (ジュウニカンダ)

東京都千代田区神田須田町2-3-12

地下1階4.77坪



物件MAP



賃貸条件	
坪数	4.77坪
階数	B1階 (003)
入居可能日	
ビル情報	
所在地	東京都千代田区神田須田町2-3-12
最寄り駅	東京メトロ銀座線 神田駅 徒歩3分 都営新宿線 岩本町駅 徒歩4分 JR山手線 秋葉原駅 徒歩5分 東京メトロ丸ノ内線 淡路町駅 徒歩6分
エリア	神田・小川町エリア
竣工	2023年12月
耐震	新耐震基準
階数	地上10階 地下1階
用途	店舗/レンタルオフィス
構造	S造、一部RC造
設備情報	
エレベーター	1基
空調	個別空調
OAフロア	OAフロア
基準階天井高	
光ファイバー	有り
トイレ	男女別・室外
セキュリティ	有り
駐車場	