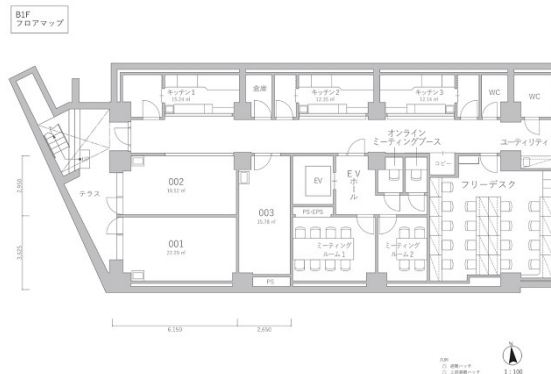


12KANDA (ジュウニカンダ)

東京都千代田区神田須田町2-3-12

地下1階4.77坪



物件MAP



| 賃貸条件 | |
|--------|--|
| 坪数 | 4.77坪 |
| 階数 | B1階 (003) |
| 入居可能日 | |
| ビル情報 | |
| 所在地 | 東京都千代田区神田須田町2-3-12 |
| 最寄り駅 | 東京メトロ銀座線 神田駅 徒歩3分 都営新宿線 岩本町駅 徒歩4分 JR山手線 秋葉原駅 徒歩5分 東京メトロ丸ノ内線 淡路町駅 徒歩6分 |
| エリア | 神田・小川町エリア |
| 竣工 | 2023年12月 |
| 耐震 | 新耐震基準 |
| 階数 | 地上10階 地下1階 |
| 用途 | 店舗/レンタルオフィス |
| 構造 | S造、一部RC造 |
| 設備情報 | |
| エレベーター | 1基 |
| 空調 | 個別空調 |
| OAフロア | OAフロア |
| 基準階天井高 | |
| 光ファイバー | 有り |
| トイレ | 男女別・室外 |
| セキュリティ | 有り |
| 駐車場 | |



事務所移転の簡単検索サイト

12KANDA (ジュウニカンダ)

地下1階4.77坪 東京都千代田区神田須田町2-3-12

神田・小川町エリア (ビルID: 0062008) の賃貸オフィス

クイックサービス

貸事務所・レンタルオフィス・オフィス移転ならQuickService

物件詳細はこちらから

0120-55-2620

【受付時間】平日9:30~18:30

