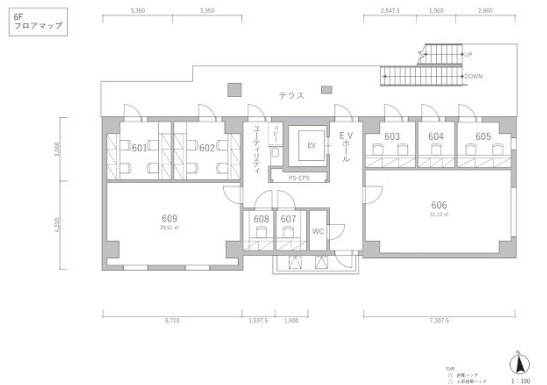


# 12KANDA (ジュウニカンダ)

東京都千代田区神田須田町2-3-12

6階8坪



## 物件MAP



賃貸条件	
坪数	8坪
階数	6階 (602 (4名用))
入居可能日	
ビル情報	
所在地	東京都千代田区神田須田町2-3-12
最寄り駅	東京メトロ銀座線 神田駅 徒歩3分 都営新宿線 岩本町駅 徒歩4分 JR山手線 秋葉原駅 徒歩5分 東京メトロ丸ノ内線 淡路町駅 徒歩6分
エリア	神田・小川町エリア
竣工	2023年12月
耐震	新耐震基準
階数	地上10階 地下1階
用途	レンタルオフィス
構造	S造、一部RC造
設備情報	
エレベーター	1基
空調	個別空調
OAフロア	OAフロア
基準階天井高	
光ファイバー	有り
トイレ	男女別・室外
セキュリティ	有り
駐車場	



事務所移転の簡単検索サイト

12KANDA (ジュウニカンダ)

6階8坪 東京都千代田区神田須田町2-3-12

神田・小川町エリア (ビルID: 0062008) の賃貸オフィス

クイックサービス

貸事務所・レンタルオフィス・オフィス移転ならQuickService

物件詳細はこちらから

0120-55-2620

【受付時間】平日9:30~18:30

