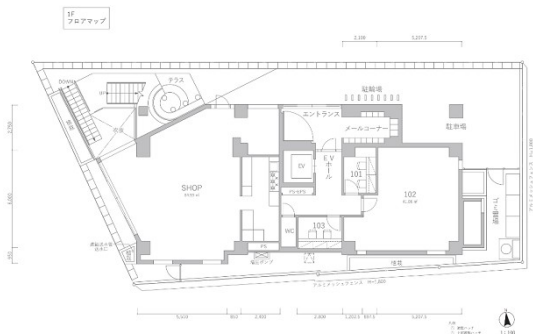


12KANDA (ジュウニカンダ)

東京都千代田区神田須田町2-3-12

1階12.42坪



物件MAP



賃貸条件	
坪数	12.42坪
階数	1階 (102 (19名用))
入居可能日	
ビル情報	
所在地	東京都千代田区神田須田町2-3-12
最寄り駅	東京メトロ銀座線 神田駅 徒歩3分 都営新宿線 岩本町駅 徒歩4分 JR山手線 秋葉原駅 徒歩5分 東京メトロ丸ノ内線 淡路町駅 徒歩6分
エリア	神田・小川町エリア
竣工	2023年12月
耐震	新耐震基準
階数	地上10階 地下1階
用途	レンタルオフィス
構造	S造、一部RC造
設備情報	
エレベーター	1基
空調	個別空調
OAフロア	OAフロア
基準階天井高	
光ファイバー	有り
トイレ	男女別・室外
セキュリティ	有り
駐車場	

