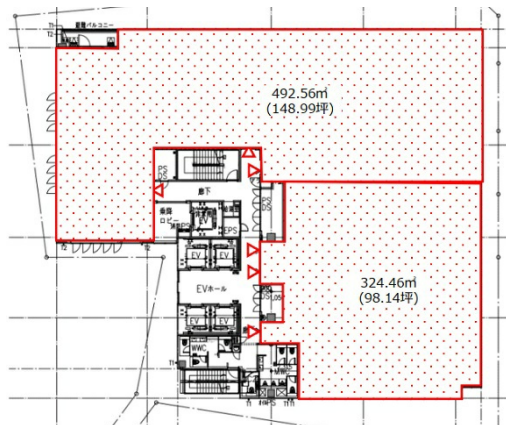
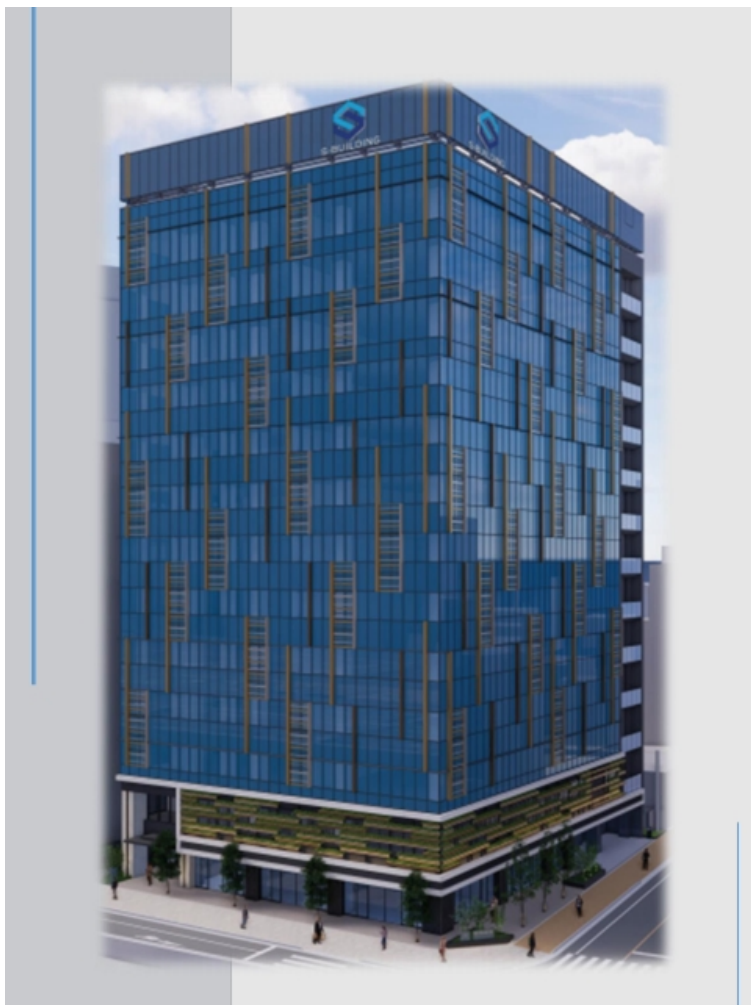


(仮称)S-BUILDING名古屋駅前 3階148.99坪

愛知県名古屋市中村区則武1-1 (枝番未定)



物件MAP



賃貸条件	
月額賃料	相談
坪数	148.99坪
坪単価	相談
共益費	相談
礼金	無し
敷金 (保証金)	相談
階数	3階
入居可能日	相談

ビル情報	
所在地	愛知県名古屋市中村区則武1-1 (枝番未定)
最寄り駅	JR中央本線 名古屋駅 徒歩6分 名鉄名古屋本線 名鉄名古屋駅 徒歩6分 名古屋市営地下鉄東山線 名古屋駅 徒歩6分 名古屋市営地下鉄桜通線 名古屋駅 徒歩6分 近鉄名古屋線 近鉄名古屋駅 徒歩6分
エリア	名古屋駅周辺エリア
竣工	2026年4月
耐震	新耐震基準
階数	地上13階 地下1階
用途	事務所
構造	S造、一部RC造

設備情報	
エレベーター	4基
空調	
OAフロア	
基準階天井高	
光ファイバー	有り
トイレ	男女別・室外
セキュリティ	有り
駐車場	有り



事務所移転の簡単検索サイト

Quick Service

クイックサービス

(仮称)S-BUILDING名古屋駅前 3階148.99坪 愛知県名古屋市中村区則武1-1 (枝番未定)

名古屋駅周辺エリア (ビルID: 0061993) の賃貸オフィス

貸事務所・レンタルオフィス・オフィス移転ならQuickService

物件詳細はこちらから

0120-55-2620

【受付時間】平日9:30~18:30

