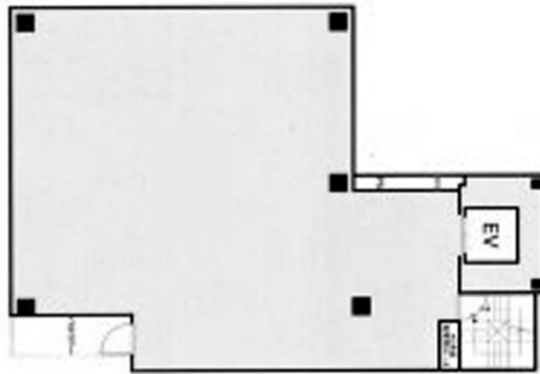


SANWAすずらんBldg. 6階35.11坪

東京都中央区銀座5-6-7



物件MAP



賃貸条件	
月額賃料	1,281,515円 (税別)
坪数	35.11坪
坪単価	36,500円 (税別)
共益費	122,885円
礼金	無し
敷金 (保証金)	12ヶ月
階数	6階
入居可能日	即日

ビル情報	
所在地	東京都中央区銀座5-6-7
最寄り駅	東京メトロ銀座線 銀座駅 徒歩1分 JR山手線 有楽町駅 徒歩7分
エリア	銀座エリア
竣工	2024年2月
耐震	新耐震基準
階数	地上9階 地下1階
用途	事務所/店舗
構造	S造

設備情報	
エレベーター	1基
空調	
OAフロア	
基準階天井高	
光ファイバー	有り
トイレ	無し
セキュリティ	有り
駐車場	




事務所移転の簡単検索サイト

SANWAすずらんBldg. 6階35.11坪 東京都中央区銀座5-6-7

銀座エリア (ビルID: 0061986) の賃貸オフィス

貸事務所・レンタルオフィス・オフィス移転なら**QuickService**

物件詳細はこちらから

 **0120-55-2620**

【受付時間】平日9:30~18:30

