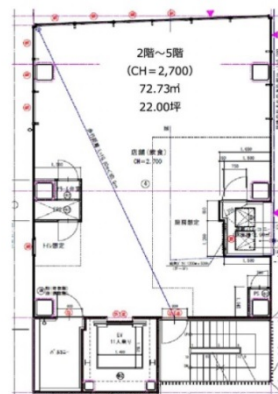


SIL人形町 9階22坪

東京都中央区日本橋人形町2-6-6



物件MAP



賃貸条件	
月額賃料	561,000円 (税別)
坪数	22坪
坪単価	25,500円 (税別)
共益費	賃料に含む
礼金	1ヶ月
敷金 (保証金)	10ヶ月
階数	9階
入居可能日	即日

ビル情報	
所在地	東京都中央区日本橋人形町2-6-6
最寄り駅	東京メトロ日比谷線 人形町駅 徒歩1分 都営浅草線 人形町駅 徒歩1分 東京メトロ半蔵門線 水天宫前駅 徒歩4分
エリア	人形町・小伝馬町・馬喰町エリア
竣工	2023年11月
耐震	新耐震基準
階数	地上12階
用途	事務所/店舗
構造	S造

設備情報	
エレベーター	1基
空調	無し
OAフロア	スケルトン
基準階天井高	2,700mm
光ファイバー	有り
トイレ	
セキュリティ	有り
駐車場	無し



SIL人形町 9階22坪 東京都中央区日本橋人形町2-6-6

人形町・小伝馬町・馬喰町エリア (ビルID: 0061985) の賃貸オフィス

貸事務所・レンタルオフィス・オフィス移転ならQuickService

物件詳細はこちらから

0120-55-2620

【受付時間】平日9:30~18:30

