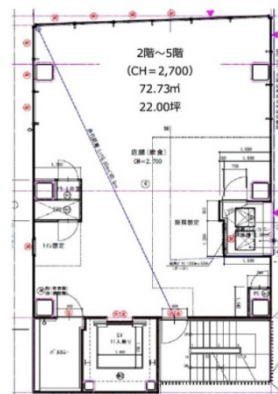


SIL人形町 4階22坪

東京都中央区日本橋人形町2-6-6



物件MAP



賃貸条件	
月額賃料	594,000円 (税別)
坪数	22坪
坪単価	27,000円 (税別)
共益費	賃料に含む
礼金	1ヶ月
敷金 (保証金)	12ヶ月
階数	4階
入居可能日	即日

ビル情報	
所在地	東京都中央区日本橋人形町2-6-6
最寄り駅	東京メトロ日比谷線 人形町駅 徒歩1分 都営浅草線 人形町駅 徒歩1分 東京メトロ半蔵門線 水天宮前駅 徒歩4分
エリア	人形町・小伝馬町・馬喰町エリア
竣工	2023年11月
耐震	新耐震基準
階数	地上12階
用途	店舗
構造	S造

設備情報	
エレベーター	1基
空調	無し
OAフロア	スケルトン
基準階天井高	2,700mm
光ファイバー	有り
トイレ	
セキュリティ	有り
駐車場	無し



事務所移転の簡単検索サイト

SIL人形町 4階22坪 東京都中央区日本橋人形町2-6-6

人形町・小伝馬町・馬喰町エリア (ビルID: 0061985) の賃貸オフィス

貸事務所・レンタルオフィス・オフィス移転なら**QuickService**

物件詳細はこちらから

 **0120-55-2620**

【受付時間】平日9:30~18:30

