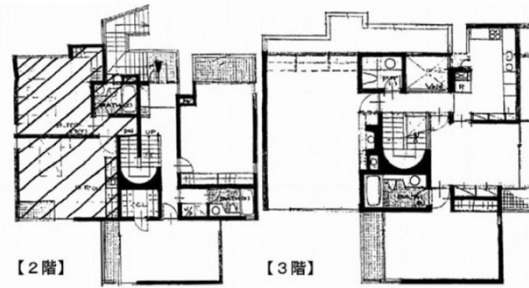


矢来町ハウス 2階62.16坪

東京都新宿区矢来町89-3



物件MAP



賃貸条件	
月額賃料	630,000円（税別）
坪数	62.16坪
坪単価	10,135円（税別）
共益費	無し
礼金	1ヶ月
敷金（保証金）	5ヶ月
階数	2階（2-3Fセット）
入居可能日	2024年5月

ビル情報	
所在地	東京都新宿区矢来町89-3
最寄り駅	都営大江戸線 牛込神楽坂駅 徒歩4分
エリア	四谷・市ヶ谷・飯田橋エリア
竣工	1986年1月
耐震	新耐震基準
階数	地上3階
用途	事務所
構造	RC造

設備情報	
エレベーター	
空調	
OAフロア	
基準階天井高	
光ファイバー	
トイレ	
セキュリティ	無し
駐車場	