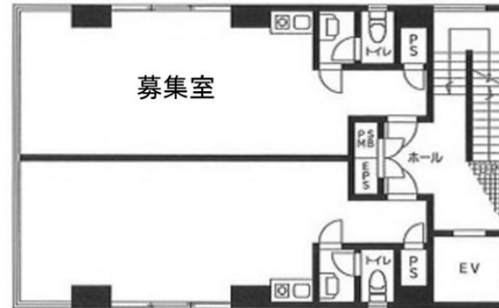


セレスティアルピーク 3階11.77坪

神奈川県横浜市都筑区茅ヶ崎中央12-10



物件MAP



賃貸条件	
月額賃料	110,000円 (税別)
坪数	11.77坪
坪単価	9,346円 (税別)
共益費	17,655円
礼金	1ヶ月
敷金 (保証金)	4ヶ月
階数	3階 (301)
入居可能日	相談

ビル情報	
所在地	神奈川県横浜市都筑区茅ヶ崎中央12-10
最寄り駅	横浜市営地下鉄ブルーライン センター南駅 徒歩4分
エリア	その他神奈川
竣工	2000年5月
耐震	新耐震基準
階数	地上5階
用途	事務所/店舗
構造	RC造

設備情報	
エレベーター	1基
空調	
OAフロア	
基準階天井高	
光ファイバー	
トイレ	
セキュリティ	無し
駐車場	



セレスティアルピーク 3階11.77坪 神奈川県横浜市都筑区茅ヶ崎中央12-10

その他神奈川 (ビルID: 0061953) の賃貸オフィス

貸事務所・レンタルオフィス・オフィス移転ならQuickService

物件詳細はこちらから

 0120-55-2620

【受付時間】平日9:30~18:30

