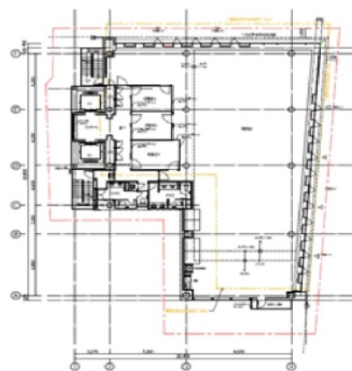


# (仮称) 築地PREX 6階150.04坪

東京都中央区築地2-116-1他 (地番)



## 物件MAP



| 賃貸条件     |                 |
|----------|-----------------|
| 月額賃料     | 4,500,000円 (税別) |
| 坪数       | 150.04坪         |
| 坪単価      | 29,992円 (税別)    |
| 共益費      | 賃料に含む           |
| 礼金       | 無し              |
| 敷金 (保証金) | 6ヶ月             |
| 階数       | 6階 (ハーフセットアップ)  |
| 入居可能日    | 2024年9月         |

| ビル情報 |   |
|------|---|
| 所在地  | 東京都中央区築地2-116-1他 (地番)                     |
| 最寄り駅 | 東京メトロ有楽町線 新富町駅 徒歩2分<br>東京メトロ日比谷線 築地駅 徒歩3分 |
| エリア  | 築地・新富・月島エリア                               |
| 竣工   | 2024年8月                                   |
| 耐震   | 新耐震基準                                     |
| 階数   | 地上10階                                     |
| 用途   | 事務所                                       |
| 構造   | S造  |

| 設備情報   |         |
|--------|---------|
| エレベーター |         |
| 空調     | 個別空調    |
| OAフロア  | OAフロア   |
| 基準階天井高 | 2,540mm |
| 光ファイバー | 有り      |
| トイレ    |         |
| セキュリティ | 有り      |
| 駐車場    | 有り      |



(仮称) 築地PREX 6階150.04坪 東京都中央区築地2-116-1他 (地番)

築地・新富・月島エリア (ビルID: 0061942) の賃貸オフィス

貸事務所・レンタルオフィス・オフィス移転ならQuickService

物件詳細はこちらから

 0120-55-2620

【受付時間】平日9:30~18:30

