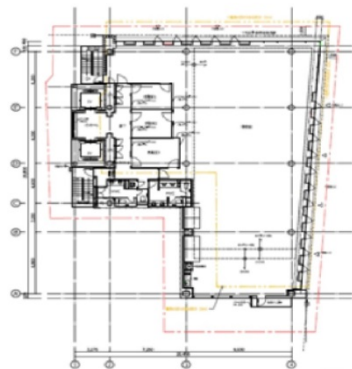


(仮称) 築地PREX 4階150.04坪

東京都中央区築地2-116-1他 (地番)



物件MAP



| 賃貸条件 | |
|----------|-----------------|
| 月額賃料 | 4,500,000円 (税別) |
| 坪数 | 150.04坪 |
| 坪単価 | 29,992円 (税別) |
| 共益費 | 賃料に含む |
| 礼金 | 無し |
| 敷金 (保証金) | 6ヶ月 |
| 階数 | 4階 (ハーフセットアップ) |
| 入居可能日 | 2024年9月 |

| ビル情報 | |
|------|---|
| 所在地 | 東京都中央区築地2-116-1他 (地番) |
| 最寄り駅 | 東京メトロ有楽町線 新富町駅 徒歩2分 東京メトロ日比谷線 築地駅 徒歩3分 |
| エリア | 築地・新富・月島エリア |
| 竣工 | 2024年8月 |
| 耐震 | 新耐震基準 |
| 階数 | 地上10階 |
| 用途 | 事務所 |
| 構造 | S造 |

| 設備情報 | |
|--------|---------|
| エレベーター | |
| 空調 | 個別空調 |
| OAフロア | OAフロア |
| 基準階天井高 | 2,540mm |
| 光ファイバー | 有り |
| トイレ | |
| セキュリティ | 有り |
| 駐車場 | 有り |



(仮称) 築地PREX 4階150.04坪 東京都中央区築地2-116-1他 (地番)

築地・新富・月島エリア (ビルID: 0061942) の賃貸オフィス

貸事務所・レンタルオフィス・オフィス移転ならQuickService

物件詳細はこちらから

 0120-55-2620

【受付時間】平日9:30~18:30

