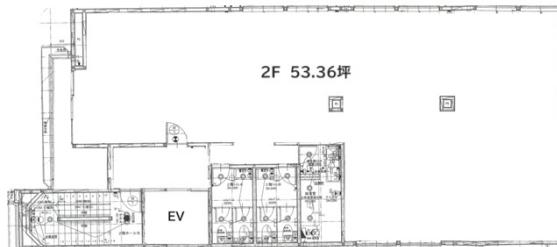


FOREST RIBIC 2階53.36坪

東京都世田谷区桜新町2-22-10



物件MAP



賃貸条件	
月額賃料	相談
坪数	53.36坪
坪単価	相談
共益費	賃料に含む
礼金	1ヶ月
敷金（保証金）	6ヶ月
階数	2階
入居可能日	2024年5月

ビル情報	
所在地	東京都世田谷区桜新町2-22-10
最寄り駅	東急田園都市線 桜新町駅 徒歩10分
エリア	その他東京
竣工	2024年3月
耐震	新耐震基準
階数	地上3階
用途	事務所/店舗
構造	木造

設備情報	
エレベーター	1基
空調	個別空調
OAフロア	タイルカーペット
基準階天井高	2,300mm
光ファイバー	有り
トイレ	男女別・室内
セキュリティ	有り
駐車場	無し



FOREST RIBIC 2階53.36坪 東京都世田谷区桜新町2-22-10

その他東京（ビルID：0061937）の賃貸オフィス

貸事務所・レンタルオフィス・オフィス移転ならQuickService

物件詳細はこちらから

 0120-55-2620

【受付時間】平日9:30~18:30

